

CRONOGRAMA DE ACTIVIDADES ACADÉMICAS 2008 PRE-GRADO

DESCRIPCIÓN	ACTIVIDAD	FECHA
CICLO DE VERANO 2008-0	Matrícula	Del 2 al 5 de enero
	Inicio de Clases	7 de enero
	Término de clases	4 de marzo
	Llenado de actas	Hasta el 6 de marzo
SEMESTRE ACADÉMICO 2008-I	Reactualización de matrícula	Hasta el 06 de marzo *
	Pre-matrícula	Del 6 al 8 de marzo
	Matrícula regular	Del 10 al 19 de marzo
	Reserva de matrícula	Del 10 al 19 de marzo
	Rectificación de Matrícula	Del 21 al 26 de abril
	Retiro de cursos	19 y 20 de Junio
	Clases	Inicio: 24 de marzo Término: 19 de julio
	Llenado de actas	Hasta el 25 de julio
SEMESTRE ACADÉMICO 2008-II	Reactualización de Matrícula	Hasta el 04 de agosto**
	Prematrícula	Del 4 al 9 de agosto
	Matrícula Regular	Del 11 al 16 de agosto
	Reserva de matrícula	Del 11 al 16 de agosto
	Rectificación de Matrícula	Del 15 al 20 de setiembre
	Retiro de cursos	13 y 14 de Noviembre
	Clases	Inicio: 18 de agosto Término: 13 de diciembre
	Llenado de actas	Hasta el 20 de diciembre

* Fecha limite para solicitar reactualización de matrícula para el semestre 2008-I.
** Fecha limite para solicitar reactualización de matrícula para el semestre 2008-II.

NECESIDAD DE FOMENTAR LA PRODUCCIÓN EDITORIAL

Es evidente la escasa presencia de libros de autores nacionales que sirven de texto para cursos de nivel universitario; en particular, es casi nula la presencia de libros producidos por San Marcos para la formación de nuestros alumnos.

No se trata de dificultades aisladas en determinadas áreas del conocimiento, la carencia es en todas las áreas.

Tampoco se puede atribuir esta escasez a la falta de dedicación de los docentes sanmarquinos, en lo que a escribir libros se refiere. Lo que hay es ausencia de una política de fomento a la producción editorial por parte de la universidad.

Es imposible no darse cuenta de la falta de libros producidos por la universidad que sirvan de texto para nuestro propio alumnado, y sin embargo no se plantea nada al respecto.

La producción editorial en San Marcos queda librada a la iniciativa y voluntad de los docentes y a sus posibilidades económicas, pues él tendrá que solventar el íntegro del costo del libro; no sólo eso, tendrá que comercializarlo y si tiene suerte verá algún retorno de lo invertido. Si aún así el docente no queda desanimado, deberá dedicarse a ahorrar otro tiempo para poder producir otro libro y así sucesivamente. En todo este proceso ¿dónde interviene la universidad?, en ninguna parte, aunque sí se llevará sin que le corresponda una parte de los méritos; pues, quizás el libro sea impreso en la editora de San Marcos, saldrá el logo de San Marcos, pero el pago correspondiente lo ha hecho en su totalidad el autor.

En universidades de prestigio, del exterior, lo que se acostumbra es encargar a un grupo de docentes el dictado del curso, por varios ciclos consecutivos. Al cabo de tres o cuatro ciclos se tendrá un primer borrador de notas de clase que será usado por el grupo docente, se agregarán ejercicios y se irá afinando la redacción hasta tener lista la primera edición. En ese momento y con el financiamiento de la universidad, se tiene la edición del libro.

Esto se puede hacer con varios cursos al mismo tiempo y en el corto plazo se verá incrementado el acervo de las bibliotecas, se elevará el nivel académico de nuestros docentes y crecerá el prestigio de la universidad, esta vez sobre bases reales; quizás, entonces, las estadísticas con índices altísimos de estudiantes desaprobados que son expuestas en este boletín comiencen a ser revertidas.

COMITÉ EDITOR

- Agripino García Armas
- Tomás Nuñez Lay
- Abraham Calderón Alarcón

Dirección:

Av. Venezuela cdra. 34 - Lima 1
Ciudad Universitaria - Pab. Tecnología de la
Información y Telecomunicaciones
Pagina Web: <http://sum.unmsm.edu.pe>
Telefono: 6197000 anexo 7471
E-mail: sum@unmsm.edu.pe



UNIVERSIDAD NACIONAL MAYOR DE SAN MARCOS

Fundada en 1551



SISTEMA ÚNICO DE MATRÍCULA INFORMATIVO

AÑO 5 N.º 24, DICIEMBRE 2007

EDITORIAL

PROGRAMACIÓN DE HORARIOS DE CLASES Y FECHAS DE EVALUACIÓN

Cuando se habla de planificación en la universidad se enfoca básicamente el aspecto financiero a pesar de ser la universidad una institución esencialmente académica.

Se planifica ingresos y gastos pero no se tiene una planificación de las actividades académicas.

La única norma general vigente, al respecto, es el cronograma académico que emana de una resolución rectoral dada a fines de cada año con vigencia todo el año que sigue, en él se indica la fecha de inicio de clases, matrícula, finalización de ciclo y llenado de actas.

Esta única norma es muchas veces incumplida, se busca argumentos para lograr transgredirla y obtener matrícula fuera de las fechas establecidas, reactualización de matrícula a mitad del ciclo sabiendo que debe hacerse durante la matrícula regular, etc., el argumento más socorrido es “por única vez” o “de manera excepcional y por única vez”.

Es necesaria la planificación académica de la universidad. Proponemos que se inicie ésta respetando el cronograma académico establecido por resolución rectoral al que debe agregarse, inicialmente, la programación de cursos y los horarios de clases, fechas de exámenes parciales, exámenes finales, revisión de pruebas y entrega de calificativos

Esto último deberá correr a cargo de la respectiva dirección de EAP y debería publicarse por lo menos un mes antes del inicio de clases en cada ciclo; de este modo al momento de la matrícula cada alumno sabrá los cursos y secciones en los que se matriculará, tendrá conocimiento de qué días y a que hora serán las evaluaciones.

A fin de ordenar académicamente la universidad, debería emitirse una norma de cumplimiento obligatorio para toda la universidad, ya que es un acto administrativo que no limita lo académico y por lo contrario, lo hace transparente y confiable.

Establecida la norma, no se verá más el lamentable espectáculo de grupos de alumnos haciendo vigilia en la puerta de la oficina de algún profesor, a la espera que les publique sus calificativos finales, entrega que muchas veces las hacen sin derecho a revisión de la prueba calificada.

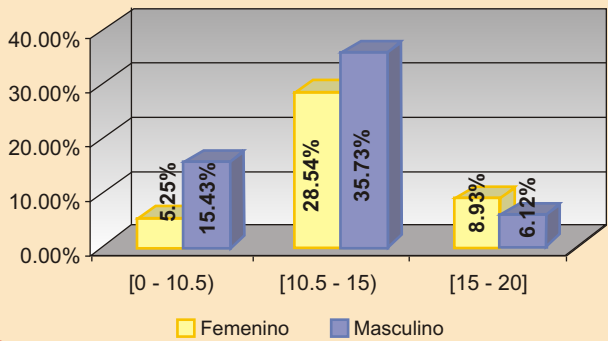
Es necesario indicar que esta propuesta ya es práctica usual en diversas universidades estatales y particulares, incluso en algunas Facultades de San Marcos.

Comité Editor

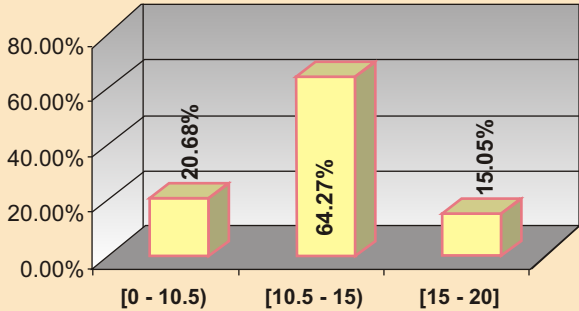
RENDIMIENTO ACADÉMICO DE LOS INGRESANTES 2007, SEGÚN SEXO
PERIODO ACADÉMICO 2007-1

Escuela Académico Profesional	[0 - 10.5]				[10.5 - 15]				[15 - 20]				Total
	Femenino		Masculino		Femenino		Masculino		Femenino		Masculino		
	Nº	%	Nº	%	Nº	%	Nº	%	Nº	%	Nº	%	
Medicina Humana		0.00%		0.00%	28	23.53%	41	34.45%	17	14.29%	33	27.73%	119
Obstetricia	6	8.82%		0.00%	58	85.29%	4	5.88%		0.00%		0.00%	68
Enfermería		0.00%		0.00%	61	84.72%	9	12.50%	1	1.39%	1	1.39%	72
Tecnología Médica	3	2.48%	4	3.31%	62	51.24%	47	38.84%	1	0.83%	4	3.31%	121
Nutrición	1	1.96%	2	3.92%	33	64.71%	14	27.45%	1	1.96%		0.00%	51
Literatura	2	4.17%	2	4.17%	11	22.92%	23	47.92%	5	10.42%	5	10.42%	48
Filosofía	2	4.26%	7	14.89%	8	17.02%	25	53.19%	2	4.26%	3	6.38%	47
Linguística	4	10.00%	2	5.00%	19	47.50%	9	22.50%	5	12.50%	1	2.50%	40
Comunicación Social		0.00%	3	4.05%	19	25.68%	27	36.49%	9	12.16%	16	21.62%	74
Historia del Arte	2	5.13%	4	10.26%	19	48.72%	12	30.77%		0.00%	2	5.13%	39
Bibliotecología y Ciencias de la Información	7	16.28%	3	6.98%	18	41.86%	9	20.93%	5	11.63%	1	2.33%	43
Farmacia y Bioquímica	1	1.37%	2	2.74%	33	45.21%	36	49.32%	1	1.37%		0.00%	73
Educación	2	1.55%	4	3.10%	47	36.43%	35	27.13%	29	22.48%	12	9.30%	129
Educación Física	1	1.64%	7	11.48%	7	11.48%	42	68.85%	3	4.92%	1	1.64%	61
Química	7	16.67%	9	21.43%	8	19.05%	17	40.48%		0.00%	1	2.38%	42
Ingeniería Química	5	8.47%	19	32.20%	14	23.73%	20	33.90%		0.00%	1	1.69%	59
Ingeniería Agroindustrial	1	2.33%	3	6.98%	19	44.19%	20	46.51%		0.00%		0.00%	43
Administración	1	0.46%	5	2.30%	51	23.50%	85	39.17%	48	22.12%	27	12.44%	217
Administración de Turismo		0.00%	6	5.56%	15	13.89%	12	11.11%	52	48.15%	23	21.30%	108
Administración de Negocios Internacionales		0.00%	2	2.04%	29	29.59%	33	33.67%	26	26.53%	8	8.16%	98
Ciencias Biológicas	7	13.21%	10	18.87%	15	28.30%	19	35.85%	1	1.89%	1	1.89%	53
Genética y Biotecnología	2	7.69%	4	15.38%	8	30.77%	10	38.46%		0.00%	2	7.69%	26
Microbiología y Parasitología	3	8.33%	2	5.56%	17	47.22%	13	36.11%		0.00%	1	2.78%	36
Ciencias Contables	7	2.10%	10	3.00%	162	48.65%	105	31.53%	24	7.21%	25	7.51%	333
Economía	18	6.77%	49	18.42%	80	30.08%	117	43.98%	2	0.75%		0.00%	266
Física	7	10.94%	30	46.88%	2	3.13%	24	37.50%		0.00%	1	1.56%	64
Ingeniería Mecánica de Fluidos		0.00%	14	33.33%		0.00%	27	64.29%		0.00%	1	2.38%	42
Matemática	6	9.23%	39	60.00%	4	6.15%	13	20.00%	1	1.54%	2	3.08%	65
Estadística	19	36.54%	18	34.62%	4	7.69%	11	21.15%		0.00%		0.00%	52
Investigación Operativa	17	23.29%	24	32.88%	14	19.18%	18	24.66%		0.00%		0.00%	73
Computación Científica	5	6.49%	45	58.44%	6	7.79%	21	27.27%		0.00%		0.00%	77
Historia	1	1.85%	3	5.56%	10	18.52%	24	44.44%	8	14.81%	8	14.81%	54
Sociología	1	1.92%	2	3.85%	12	23.08%	19	36.54%	11	21.15%	7	13.46%	52
Antropología		0.00%	1	2.08%	12	25.00%	22	45.83%	7	14.58%	6	12.50%	48
Arqueología		0.00%	5	8.93%	19	33.93%	19	33.93%	9	16.07%	4	7.14%	56
Trabajo Social	4	7.55%		0.00%	36	67.92%	6	11.32%	6	11.32%	1	1.89%	53
Geografía	1	5.26%	2	10.53%	8	42.11%	7	36.84%		0.00%	1	5.26%	19
Ingeniería Geológica	6	16.67%	16	44.44%	1	2.78%	13	36.11%		0.00%		0.00%	36
Ingeniería Geográfica	9	17.31%	12	23.08%	9	17.31%	22	42.31%		0.00%		0.00%	52
Ingeniería de Minas	1	3.23%	8	25.81%	1	3.23%	21	67.74%		0.00%		0.00%	31
Ingeniería Metalúrgica	2	5.56%	19	52.78%		0.00%	15	41.67%		0.00%		0.00%	36
Ingeniería Industrial	21	13.91%	61	40.40%	15	9.93%	53	35.10%		0.00%	1	0.66%	151
Psicología		0.00%	3	2.73%	20	18.18%	14	12.73%	51	46.36%	22	20.00%	110
Ingeniería Electrónica	4	4.76%	30	35.71%	2	2.38%	46	54.76%		0.00%	2	2.38%	84
Ingeniería Eléctrica	6	10.00%	34	56.67%	1	1.67%	18	30.00%	1	1.67%		0.00%	60
Ingeniería de Sistemas	1	0.52%	42	21.65%	32	16.49%	116	59.79%	2	1.03%	1	0.52%	194
Total	193	5.25%	567	15.43%	1049	28.54%	1313	35.73%	328	8.93%	225	6.12%	3675

RENDIMIENTO ACADÉMICO DE LOS INGRESANTES
2007 SEGÚN SEXO - Periodo Académico 2007-1



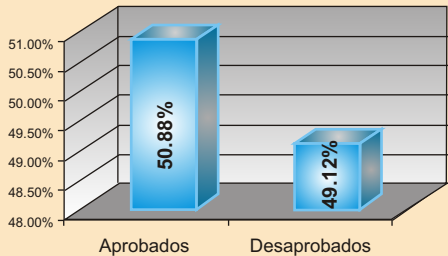
RENDIMIENTO ACADÉMICO DE LOS INGRESANTES
2007 EN EL PERIODO ACADÉMICO 2007-1



PORCENTAJE DE ALUMNOS APROBADOS Y DESAPROBADOS EN EL
PERÍODO ACADÉMICO 2007-1 - INGRESANTES 2007

Escuela Académico Profesional	Aprobados		Desaprobados		Total de Matriculados
	Nº	%	Nº	%	
Medicina Humana	103	86.55%	16	13.45%	119
Obstetricia	48	70.59%	20	29.41%	68
Enfermería	56	77.78%	16	22.22%	72
Tecnología Médica	88	72.73%	33	27.27%	121
Nutrición	25	49.02%	26	50.98%	51
Literatura	34	70.83%	14	29.17%	48
Filosofía	17	36.17%	30	63.83%	47
Lingüística	15	37.50%	25	62.50%	40
Comunicación Social	56	75.68%	18	24.32%	74
Historia del Arte	21	53.85%	18	46.15%	39
Bibliotecología y Ciencias de la Información	18	41.86%	25	58.14%	43
Farmacia y Bioquímica	51	69.86%	22	30.14%	73
Educación	84	65.12%	45	34.88%	129
Educación Física	39	63.93%	22	36.07%	61
Química	17	40.48%	25	59.52%	42
Ingeniería Química	10	16.95%	49	83.05%	59
Ingeniería Agroindustrial	24	55.81%	19	44.19%	43
Administración	182	83.87%	35	16.13%	217
Administración de Turismo	81	75.00%	27	25.00%	108
Administración de Negocios Internacionales	65	66.33%	33	33.67%	98
Ciencias Biológicas	18	33.96%	35	66.04%	53
Genética y Biotecnología	15	57.69%	11	42.31%	26
Microbiología y Parasitología	29	80.56%	7	19.44%	36
Ciencias Contables	200	60.06%	133	39.94%	333
Economía	82	30.83%	184	69.17%	266
Física	13	20.31%	51	79.69%	64
Ingeniería Mecánica de Fluidos	6	14.29%	36	85.71%	42
Matemática	12	18.46%	53	81.54%	65
Estadística	3	5.77%	49	94.23%	52
Investigación Operativa	10	13.70%	63	86.30%	73
Computación Científica	13	16.88%	64	83.12%	77
Historia	41	75.93%	13	24.07%	54
Sociología	41	78.85%	11	21.15%	52
Antropología	40	83.33%	8	16.67%	48
Arqueología	50	89.29%	6	10.71%	56
Trabajo Social	41	77.36%	12	22.64%	53
Geografía	10	52.63%	9	47.37%	19
Ingeniería Geológica	3	8.33%	33	91.67%	36
Ingeniería Geográfica	7	13.46%	45	86.54%	52
Ingeniería de Minas	4	12.90%	27	87.10%	31
Ingeniería Metalúrgica	3	8.33%	33	91.67%	36
Ingeniería Industrial	17	11.26%	134	88.74%	151
Psicología	99	90.00%	11	10.00%	110
Ingeniería Electrónica	30	35.71%	54	64.29%	84
Ingeniería Eléctrica	7	11.67%	53	88.33%	60
Ingeniería de Sistemas	42	21.65%	152	78.35%	194
Total	1870	50.88%	1805	49.12%	3675

NÚMERO DE ALUMNOS APROBADOS
EN EL PERIODO ACADÉMICO 2007-1
INGRESANTES 2007



NÚMERO DE CURSOS DESAPROBADOS EN EL
PERIODO ACADÉMICO 2007-1 - INGRESANTES 2007

